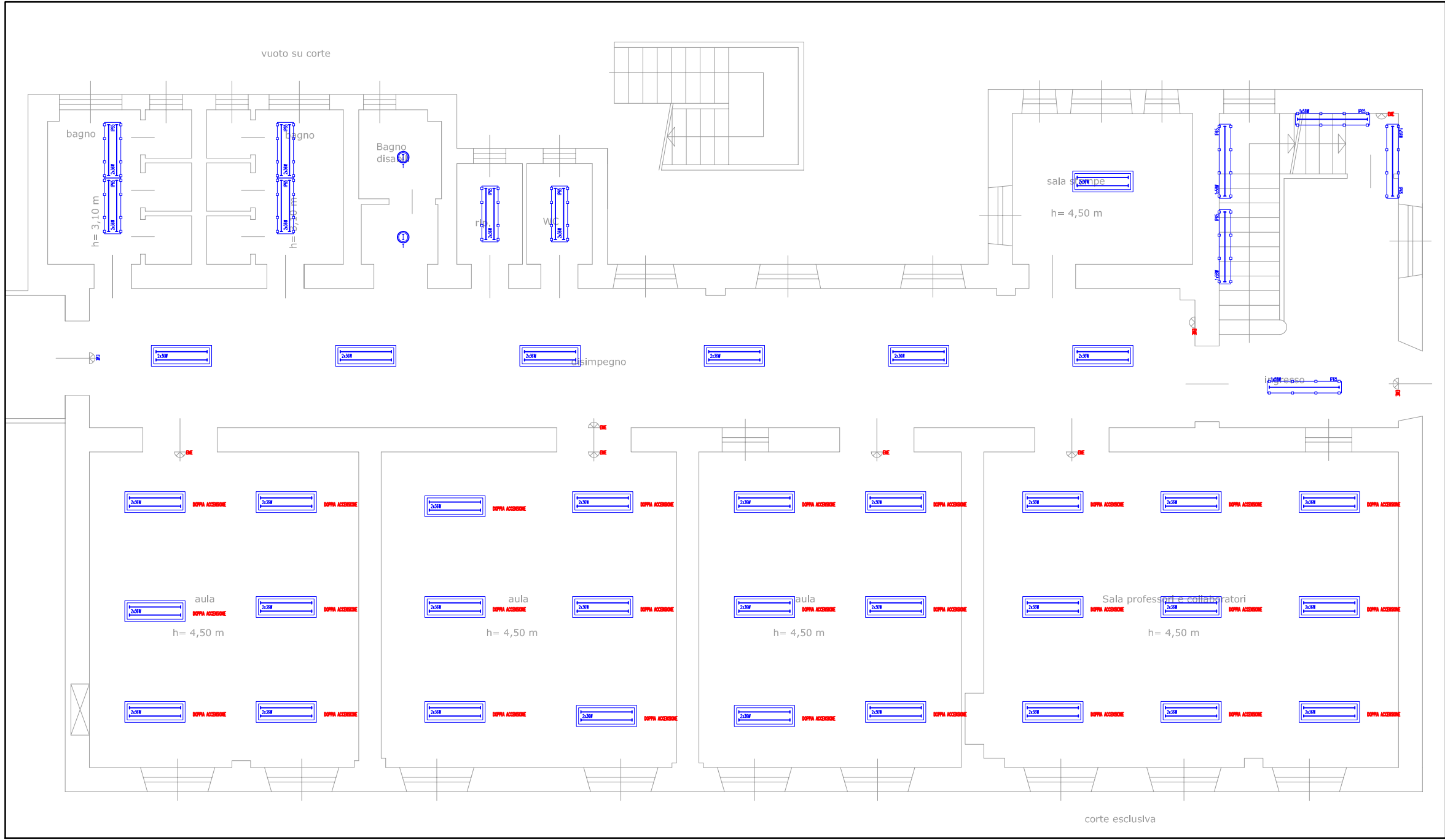
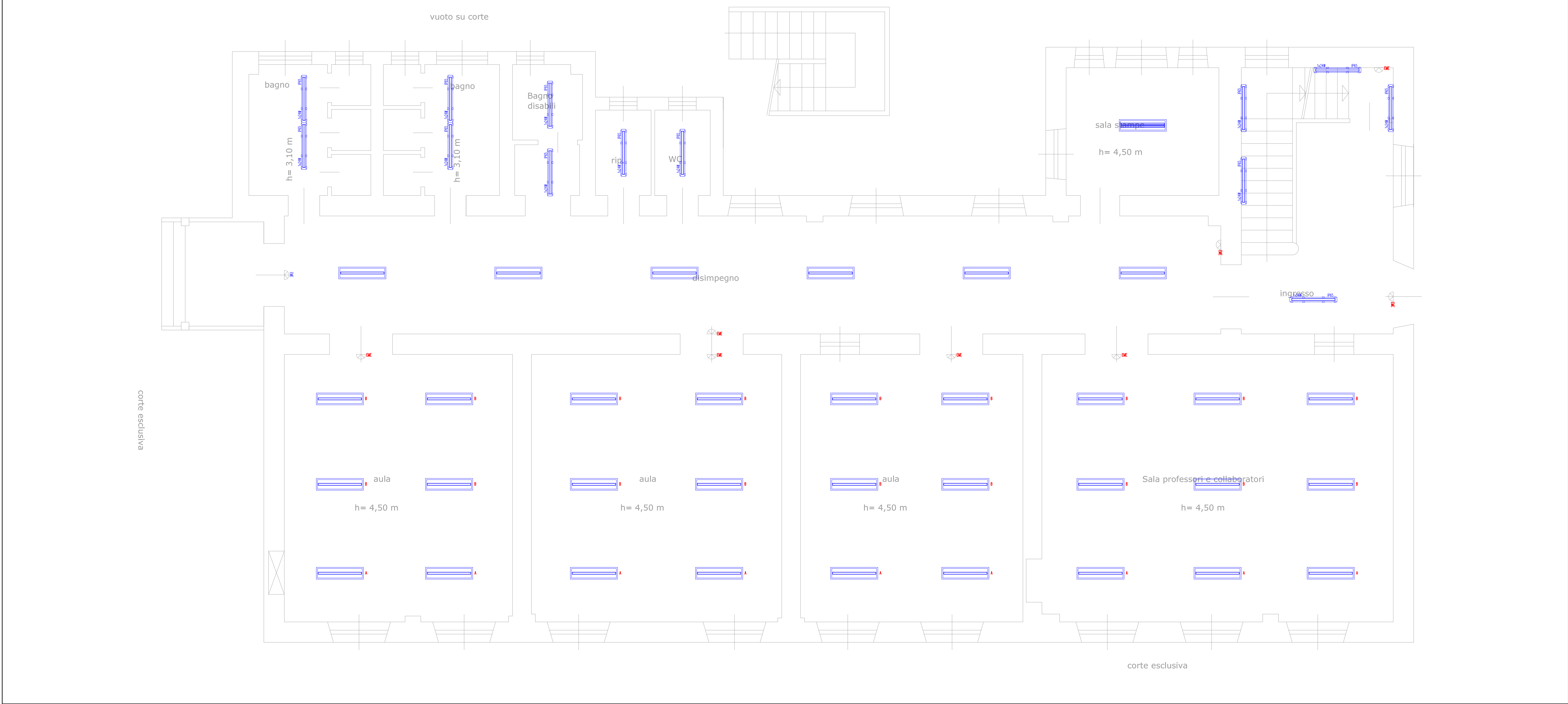


Planimetria impianto di illuminazione - Stato di fatto - Scala 1:100



LEGENDA IMPIANTI ILLUMINAZIONE STATO DI FATTO	
EME	Corpo illuminante dotato di modulo di emergenza.
	Corpo illuminante tipo tartaruga.
	Corpo illuminante tipo drak light 1x36W.
	Corpo illuminante tipo drak light 2x36W.
	Corpo illuminante tipo stagno 1x58W.
	Corpo illuminante tipo stagno 2x36W.
NOTE In grigio i corpi illuminanti esistenti non oggetto di sostituzione	

Planimetria impianto di illuminazione - Progetto - Scala 1:50



LEGENDA IMPIANTI ILLUMINAZIONE PROGETTO	
EME	Corpo illuminante dotato di modulo di emergenza.
	Apparecchio a plafone, corpo in policarbonato, cablaggio elettronico, 230V-50/60Hz, fattore di potenza >0,90, sorgente LED da 24W, 3119lm, CRI>80, Tipo Disano 960 Hydro LED (cod. 164752-00) o similare.
	Apparecchio a sospensione, corpo in lamiera d'acciaio e cornice in alluminio, cablaggio elettronico, 230V-50/60Hz, fattore di potenza >0,90, sorgente LED da 33W, 3318lm, CRI>90, UGR<19, Tipo Disano 840 - LED Panel R (cod. 150209-00) o similare.
	Apparecchio a sospensione, corpo in lamiera d'acciaio e cornice in alluminio, cablaggio elettronico, 230V-50/60Hz, fattore di potenza >0,90, sorgente LED da 51W, 4900lm, CRI 93, UGR<19, Tipo Fosnova PanelTech High Performance R2 (cod. 22185212-00) o similare.

PARTICOLARI COSTRUTTIVI (SCALA 1:5)
ESEMPIO DI MODALITA' DI INSTALLAZIONE

Stato di fatto

Stato piano terra

Stato piano primo

Modalità di montaggio

Montaggio piano terra

Montaggio piano primo

NOTA - Le modalità di installazione qui indicate devono esser oggetto di verifica da parte dell'appaltatore in fase di sopralluogo preliminare e di pianificazione delle lavorazioni.
Qualora la realizzabilità delle lavorazioni così come rappresentate risulti a seguito della verifica dell'impresa difficoltosa o non possibile esse dovranno essere modificate dall'impresa stessa senza che questo dia diritto ad alcun riconoscimento economico aggiuntivo. Ogni modifica dovrà comunque essere oggetto di approvazione della D.L.

COMUNE DI SAN GIUSTO CANAVESE
Città metropolitana di Torino

**RIQUALIFICAZIONE ENERGETICA SCUOLE
ELEMENTARI E MEDIE MEDIANTE SOSTITUZIONE
ILLUMINAZIONE CON DISPOSITIVI A LED**

Suole Primaria G. Gozzano e Media inferiore N. Costa
nel Comune di San Giusto Canavese,
Via Malpiardo, 1.

PROGETTO ESECUTIVO

IMPIANTO DI ILLUMINAZIONE

Progettista:
Ing. Landolina Giulio Gaetano
Via Vandalino, 7/16 - 10141 Torino
e-mail: giulio.landolina@gmail.com
Iscrizione Ordine di Torino n. 11076F

Contenuto:
Scuola N. Costa
Planimetria Piano terra
Impianto di illuminazione

Elaborato:
IE 04

Data: 08/2019

Rev: 0

Scala: ---